



STIHL

Pour plus d'information et des conseils, visitez :

**CATALOGUE
DES PRODUITS
À BATTERIE ET
ÉLECTRIQUES
2024**

FIDÈLES À LA TRADITION

Pour nous en tant qu'entreprise familiale de troisième génération, une vision à long terme est une tradition. Elle est le prérequis pour la création de quelque chose de substantiel et de précieux. Bref, la qualité, et la transmettre à la prochaine génération. Il est aussi essentiel de vous fournir, à vous le client, des améliorations tangibles par l'innovation et le leadership technique avec chaque nouveau développement qui cible une performance supérieure et la convivialité.

Cette tradition est au cœur de chacun de nos produits. Tout est conçu de façon à ce qu'un produit STIHL puisse faire partie du patrimoine familial : les matières premières, la construction technique, la conception et la production. Un autre prérequis, et celui qui est le plus important pour nous, est le fonctionnement sur le long terme de nos produits. Par l'entremise de la fiabilité à long terme de pièces de rechange, nous permettons aux détaillants STIHL de remettre les produits en condition optimale afin que vous, comme client, puissiez maîtriser vos tâches.

Pour nous, c'est la « qualité STIHL ». C'est la durabilité au meilleur sens du terme. Parce que des produits durables et réparables conservent nos ressources de la meilleure façon possible. Et ceci s'en vient de plus en plus important, pour vous en tant que client et pour nous en tant qu'entreprise.

En ce sens, la qualité, l'innovation et la durabilité sont étroitement liées et sont une tradition dans la famille Stihl depuis près de 100 ans.

Votre famille Stihl

Selina Stihl
Stellv. Beiratsvorsitzende -
Vice-présidente du
Conseil consultatif

Karen Tebar
Stellv. Beiratsvorsitzende -
Vice-présidente du
Conseil consultatif

Dr. Nikolas Stihl
Beiratsvorsitzender -
Vice-président du
Conseil consultatif

POLITIQUES DE GARANTIE 2024

La **garantie limitée de STIHL** s'applique uniquement au **propriétaire original** de l'unité et n'est pas transférable. Les périodes de garantie respectives suivantes s'appliquent aux produits STIHL :

| | GARANTIE DU PARTICULIER | GARANTIE DU PROFESSIONNEL |
|-------------------------------------------------------------------------------------------------------------------------|-------------------------|---------------------------|
| OUTILS À BATTERIE AU LITHIUM-ION | | |
| SYSTÈME AS | 5 ANS | 3 ANS |
| GAMME AI | 5 ANS | NON APPLICABLE |
| SYSTÈME AK | 5 ANS | 3 ANS |
| SYSTÈME AP/AR | 5 ANS | 3 ANS |
| <small>Tous les modèles MSA à poignée sur le dessus et TSA ne sont pas admissibles à la garantie du particulier</small> | | |
| OUTILS ÉLECTRIQUES | 2 ANS | 1 AN |
| OUTILS KM (avec preuve d'achat) | 2 ANS | 1 AN |

AVIS GÉNÉRAL

1. Ce catalogue est valide à partir du 1^{er} janvier 2024.
2. Ce catalogue rend invalides toutes les versions précédentes.
3. Aucune réclamation ne peut être déposée relativement aux images et aux spécifications incluses dans ce catalogue. La conception, les technologies, les couleurs et les caractéristiques sont assujetties au changement sans préavis.
4. De brèves descriptions et les utilisations suggérées des divers produits offrent un aperçu de notre gamme complète et les données techniques vous aideront à choisir le produit qui répond à vos besoins.
5. Même si la gamme de produits STIHL présentée dans ce catalogue répond aux exigences du marché canadien, STIHL Limitée décline toute responsabilité pour les modifications apportées aux spécifications d'un modèle au cours de l'année. Certains produits peuvent différer de la photo.
6. Ce catalogue et la totalité de son contenu sont protégés par le droit d'auteur. Tous les droits sont réservés, particulièrement en matière d'altération, de traduction et de reproduction à l'aide de systèmes électroniques.

Ce catalogue comprend plusieurs combinaisons d'outils et d'accessoires conçues pour différentes applications et différents genres d'utilisateurs. Nous endossons l'utilisation des combinaisons recommandées par STIHL pour les applications normales. Celles-ci sont indiquées dans le manuel de l'utilisateur de l'outil. Les détaillants STIHL peuvent vous fournir des conseils personnalisés quant aux meilleures combinaisons selon vos besoins.

Les produits STIHL sont régulièrement testés et homologués par des instituts allemands et étrangers indépendants. STIHL se soumet à ces tests et vérifications, car elle les considère comme étant la suite logique de ses propres programmes d'essais et parce qu'elle attache une grande importance aux conclusions de ces instituts indépendants, d'abord et avant tout dans l'intérêt de ses clients. Ces institutions confirment, en décernant leurs marques de contrôle, le haut niveau de qualité et les standards de sécurité exemplaires des produits STIHL.

Pour plus d'information, visitez www.stihl.ca

TABLE DES MATIÈRES



INTRODUCTION

1 **TONDEUSES À RAYON DE BRAQUAGE ZÉRO**

À PARTIR DE LA PAGE 6

2 **OUTILS À BATTERIE AU LITHIUM-ION**

À PARTIR DE LA PAGE 10

3 **OUTILS ÉLECTRIQUES**

À PARTIR DE LA PAGE 46

4 **ROBOTS DE TONTE iMOW^{MD}**

À PARTIR DE LA PAGE 56

VISER SUR STIHL

16" TONDEUSES À RAYON DE
BRAQUAGE ZÉRO À BATTERIE



TONDEUSES À RAYON DE BRAQUAGE ZÉRO À BATTERIE

Nos tondeuses à rayon de braquage zéro à batterie sont conçues pour fournir de l'efficacité, des coupes parfaites, des composants durables et une conduite confortable pour que les professionnels profitent du meilleur de tous les mondes.



RZA 748 / 752 / 760

- Tondeuses à rayon de braquage zéro à batterie pour un usage commercial pendant toute la journée.
- Une batterie au phosphate et lithium-ion intégrée avec 24 kWh de puissance.
- Avec jusqu'à 8 heures de durée de fonctionnement, les tondeuses à rayon de braquage zéro à batterie peuvent couvrir jusqu'à 21 acres lorsque pleinement chargées.
- Siège de suspension de première qualité avec dossier réglable, accoudoirs réglables et soutien lombaire réglable.

SPÉCIFICATIONS

| | |
|----------------------------------------|-----------------------------------------------------|
| PLATEAU DE COUPE | 48 PO, 52 PO & 60 PO |
| HAUTEUR DE COUPE | 1,5 À 4,5 PO / 2 À 6 CM |
| MOTEUR | SÉRIE PXI BRIGGS & STRATTON^{HD} |
| PUISSANCE | 65 HP |
| CYLINDRÉE | 724 CC |
| VITESSE AVANT MAX. | 25 KM/H |
| DURÉE DE FONCTIONNEMENT DE LA BATTERIE | JUSQU'À 8 HRS/3 HRS Ⓞ |

Ⓞ TEMPS DE CHARGE AVEC LE CHARGEUR RAPIDE DE LA TONDEUSE À RAYON DE BRAQUAGE ZÉRO DE STIHL.

CONDUITE CONFORTABLE

SIÈGE À SUSPENSION DE PREMIÈRE QUALITÉ



RÉGLAGE DE LA HAUTEUR DE COUPE PAR LE PIED

LE PLATEAU DE COUPE SE BAISSÉ ET SE MONTE FACILEMENT



ÉCRAN TACTILE À HAUTE VISIBILITÉ

MODIFIEZ LES RÉGLAGES ET CONSULTEZ LES DONNÉES DE FONCTIONNEMENT FACILEMENT



PORTS USB-A ET USB-C

RECHARGEZ DES APPAREILS MOBILES DANS UN ESPACE DE RANGEMENT FERMÉ



VITESSE DE LAME CONSTANTE

LA VITESSE DE LAME CONSTANTE OPTIMISE LA QUALITÉ DE COUPE

SYSTÈME DE BATTERIE. CRÉÉ PAR STIHL.

12⁻ OUTILS À BATTERIE
AU LITHIUM-ION

14⁻ SYSTÈME AS

18⁻ GAMME AI

20⁻ SYSTÈME AK

26⁻ SYSTÈME AP

36⁻ SYSTÈME À DOS AR

38⁻ OUTILS KOMBI

40⁻ ACCESSOIRES À
BATTERIE PRO

44⁻ BATTERIES ET CHARGEURS

SYSTÈME DE BATTERIE. CRÉÉ PAR STIHL.

POURQUOI ACHETER LES OUTILS À BATTERIE STIHL?

LA VRAIE PUISSANCE

Tous les outils à batterie STIHL sont alimentés par de puissantes cellules au lithium-ion fabriquées selon nos normes rigoureuses. L'ingénierie de renommée mondiale de STIHL combine ces cellules avec une intelligence exclusive pour maximiser la puissance dans notre vaste gamme d'outils.

LA VRAIE PERFORMANCE

Le Système de gestion de batterie (SGB) de STIHL assure la livraison d'une performance ultime selon votre tâche. Les cellules font l'objet d'une surveillance constante pour assurer la gestion de l'ampérage et de la tension et ainsi maintenir un maximum de watts. La logique est communiquée entre une batterie et l'outil qu'elle alimente permettant une libération d'énergie personnalisée pour accomplir le travail.



SYSTÈME AS OUTILS COMPACTS

La gamme d'outils manuels à batterie AS novatrice combine capacité, commodité et confort. Ces outils sont parfaits pour le jardinage et les tâches de paysagement de précision et sont conçus pour être polyvalents, compacts, légers et faciles à utiliser.



GAMME AI POUR PETITS TRAVAUX EXTÉRIEURS

La gamme d'outils à batterie AI est parfaite pour les tâches rapides dans les petites cours et les condominiums et offre aux utilisateurs la commodité simple et tout-en-un qu'ils préfèrent pour exécuter de petits travaux.



SYSTÈME AK POUR PROPRIÉTAIRES EXIGEANTS

Les propriétaires ont toujours plein de tâches ou de projets de paysagement. La gamme AK de STIHL a un outil pour presque toutes les tâches extérieures. Des tondeuses et souffleurs, jusqu'aux taille-haies et scies à chaîne, exécutez vos tâches avec une puissance durable et une performance propre et silencieuse.

UNE DURABILITÉ OPTIMALE

Les batteries STIHL sont conçues dans une perspective de sécurité et de durabilité. Notre ingénierie inclut une technologie protégeant des dommages causés par une décharge profonde et/ou une surchauffe qui pourraient survenir pendant l'utilisation ou le chargement. L'investissement dans un système de batterie STIHL est gage d'années de fiabilité, et notre engagement à fournir de l'entretien et des pièces de rechange assure un impact minimal sur l'environnement.

LES VOLTS NE DISENT PAS TOUT

Les batteries au lithium-ion de STIHL sont dotées d'une construction avancée et d'une conception novatrice pour maximiser la durée de fonctionnement (wattheures). Autrement dit, plus de wattheures signifie des durées de fonctionnement plus longues, vous permettant de compléter plus de travail sur une seule charge.



SYSTÈME AP POUR APPLICATIONS PROFESSIONNELLES

Les tâches professionnelles exigent des outils conçus pour durer. La gamme d'outils à batterie AP de STIHL est conçue pour exécuter les tâches les plus exigeantes avec la performance à laquelle s'attendent les professionnels.



SYSTÈME AS

Les outils de la gamme AS de STIHL sont petits, faciles à manier et rendent le travail plus amusant. Malgré leur forme compacte, le HSA 26, SEA 20 et la GTA 26 sont étonnamment puissants. Leur conception ingénieuse et les avantages d'un petit outil à batterie facilitent, accélèrent et simplifient les choses.

Système de batterie. Créé par STIHL.



HSA 26

11 V • 4,7 po • 7,9 po • 1,6 lb ②

ASIII

Les fervents du jardinage et les pépinières profiteront des avantages du sculpte-haie à batterie HSA 26. Alimenté par une batterie rechargeable de 10,8 V, il fournit assez d'énergie pour fonctionner 110 minutes. Équipé d'une lame sculpte-haie pour tailler et entretenir les petites haies de conifère et d'une lame taille-herbe pour couper le gazon près du jardin et des bordures du patio. Le HSA 26 peut être entreposé et transporté de façon sécuritaire dans le sac de transport fourni.

ARBRE TÉLÉSCOPIQUE HSA 26

Arbre télescopique conçu pour être utilisé avec le HSA 26 pour tailler les bordures et les haies confortablement en position debout. Extensible de 95 cm à 110 cm.

HA03 710 7100



SEA 20

11 V • 0,75 l • 2,4 lb ②

ASIII

Le SEA 20 est un aspirateur à main à batterie utilisé pour nettoyer les endroits secs tels que le garage, l'atelier ou la voiture. Cette unité comprend un compartiment de récupération amovible pour faciliter le vidage et le nettoyage ainsi qu'un embout plat et un embout universel avec brosse amovible pour une variété d'applications.



GTA 26

11 V • 3,9 po • 2,6 lb ②

ASIII

Ne vous fiez pas à sa taille. Que ce soit pour émonder des arbres ou des arbustes, couper des débris végétaux en morceaux ou réaliser des projets de construction en bois, la GTA 26 offre une puissance de coupe impressionnante, une opération silencieuse, une excellente ergonomie et une autonomie longue durée grâce à la batterie remplaçable AS 2 de 10,8 V.



FOURREAU GTA 26

Le GTA 26 est le compagnon idéal de la populaire scie d'élagage STIHL GTA 26. Avec une courroie ajustable à la jambe, une paroi arrière renforcée et une courroie boutonnée, la GTA 26 est maintenue solidement en place et est facilement accessible au besoin.

GA01 490 1700

NOUVEAU RALLONGE D'ARBRE GTA 26

Rallonge la portée de 150 cm, poignée ergonomique et guidage stable de la GTA 26.

GA01 820 5002



② POIDS SANS BATTERIE.





NOUVEAU
HSA 30

11 V • 18 po • 4,5 lb ③

ASIM

Taille-haie à batterie ultra léger et ergonomique avec une excellente performance de coupe, pour tailler les arbustes et les haies dans les petites cours. Équipé de lames à double tranchant coupées au laser et affûtées au diamant et d'une protection de coupe intégrée.



NOUVEAU
HSA 40

11 V • 20 po • 4,6 lb ③

ASIM

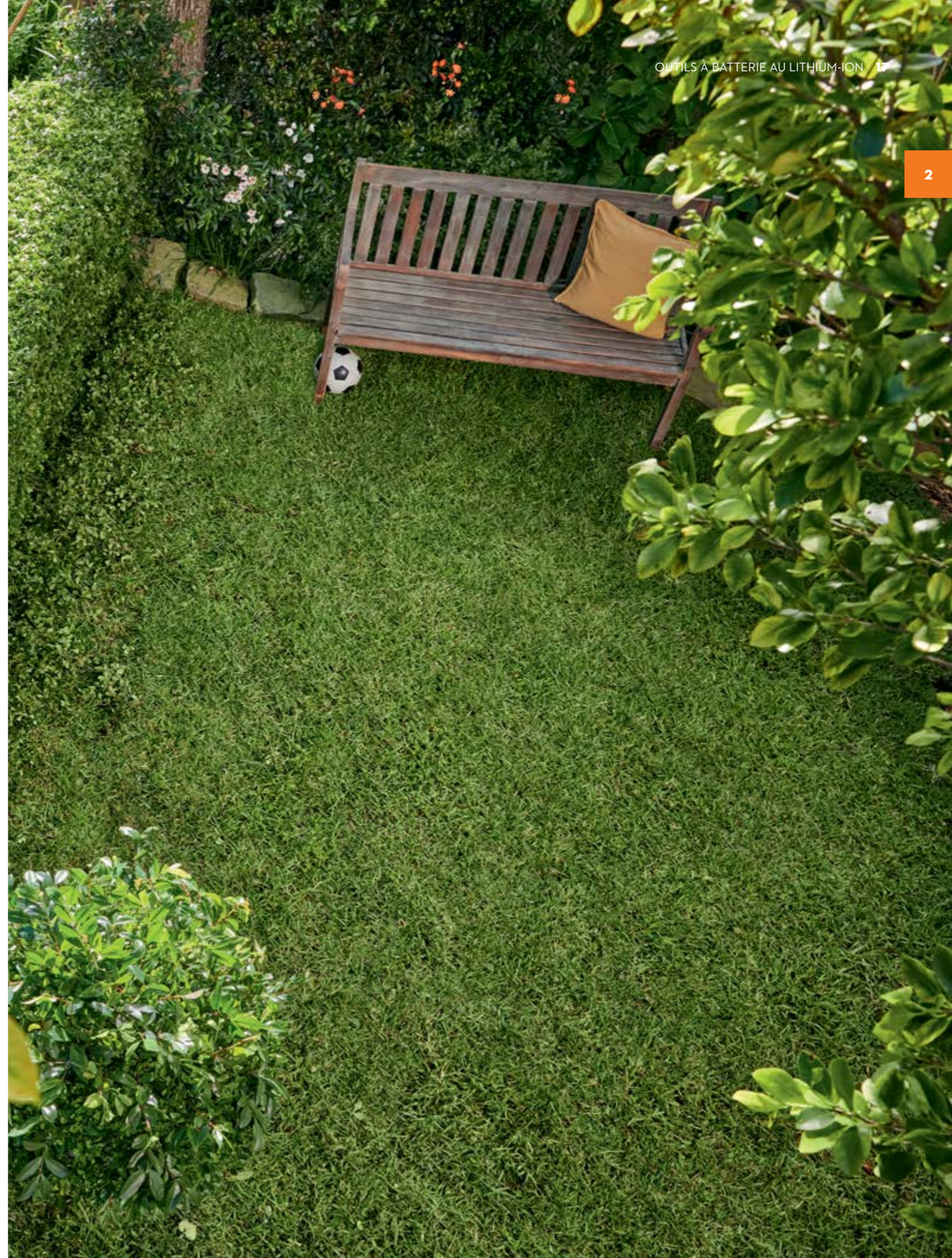
Le HSA 40 est un outil compact et léger idéal pour les petites cours. Les lames à double tranchant coupées au laser et affûtées au diamant offrent une maniabilité optimale et des coupes parfaites.

NOUVEAU
FSA 30

11 V • 0,13 kW • 4,6 lb ③

ASIM

Le FSA 30 est le premier coupe-herbe 2-en-1 de la gamme d'outils du système à batterie AS. La poignée, la longueur de l'arbre et l'angle de la tête de coupe sont entièrement réglables pour plus d'ergonomie.



GAMME AI

Les outils à batterie au lithium-ion STIHL AI offrent la performance qu'il vous faut pour que votre endroit favori se présente sous son meilleur jour. Les batteries rendent l'utilisation simple et rapide en plus de fournir la puissance nécessaire pour faciliter davantage la réalisation de petits projets improvisés sur votre terrain.

Système de batterie. Créé par STIHL.



BGA 45

18 V • 235 pi³/min • 60db(A) • 98 mph • 4,5 lb ③



Le BGA 45 est un souffleur à batterie léger parfait pour nettoyer les petites surfaces extérieures. Cette unité vient avec une buse ronde et une batterie 18 V intégrée avec indicateur de charge.



HSA 45

18 V • 20 po • 5,1 lb ③



Le taille-haie à batterie léger HSA 45 procure une superbe performance de coupe pour tailler les haies et les arbustes sur le terrain. Il est équipé de couteaux à double tranchant, d'un embout protecteur vissé et d'une batterie au lithium-ion 18 V intégrée avec indicateur de charge.



FSA 45

18 V • 0,13 kW • 5,1 lb ③



Le coupe-herbe à batterie compact FSA 45 est parfait pour des travaux de taillage simples dans la cour et le jardin. Cette unité comprend une batterie au lithium-ion de 18 V avec un indicateur de charge, et l'arbre extensible convient à tous les opérateurs et pivote pour servir de coupe-bordure.

© BATTERIE INTÉGRÉE.



SYSTÈME AK

Votre terrain, vous en faites votre projet et les outils que vous utilisez doivent être à la hauteur de vos exigences. Ils doivent être assez puissants et faciles à utiliser. C'est précisément cela que vous offrent les outils à batterie au lithium-ion STIHL et les batteries amovibles AK. Avec une gamme d'outils adaptables - tous offrant la qualité reconnue de STIHL - vous serez prêt à relever tous les défis!

Système de batterie. Créé par STIHL.



RMA 460

19 po • 55,1 lb ②

AK III

La tondeuse à batterie RMA 460 possède un plateau de coupe de 19 po et trois options de tonte : déchiquetage, éjection latérale et ensilage. La RMA 460 fonctionne avec une batterie AK 20 ou AK 30. Cette unité comprend un mode ECO pour économiser de l'énergie et un espace de rangement supplémentaire pour une batterie de rechange.



RMA 460 V

19 po • 61,8 lb ②

AK III

Issue du système de batterie AK, la tondeuse à gazon autopropulsée RMA 460 est munie des mêmes caractéristiques que la version à pousser de la RMA 460, mais avec une transmission à vitesse variable.

② POIDS AVEC SAC, SANS ÉJECTEUR LATÉRAL ET BATTERIE.
③ POIDS À SEC, SANS BATTERIE.



BGA 57

36 V • 365 pi³/min • 123 mph • 5,1 lb ③

AK III

Le BGA 57 est un souffleur à batterie léger et bien équilibré conçu pour compléter des projets dans le confort et la simplicité. Cette unité vient avec une buse ronde, une poignée ergonomique et un tube réglable pour atteindre une force de soufflage optimale.



BGA 60

36 V • 459 pi³/min • 154 mph • 5,0 lb ③

AK III

Le BGA 60 est le souffleur à batterie le plus puissant de la gamme AK de STIHL. Idéal pour nettoyer rapidement les feuilles et d'autres débris. Réglage de la force de soufflage avec le mode Boost en plus pour jusqu'à 60 % plus de force de soufflage que le BGA 57. Cette unité est munie d'un moteur EC puissant et durable, d'une buse ronde et d'un tube de soufflage à longueur réglable équipé d'une bague métallique pour le protéger de l'usure.



NOUVEAU SHA 56

36 V • 328 pi³/min • 125 mph • 7,1 ② / 9,3 lb ③

AK III

Le SHA 56 est le premier aspirateur-broyeur à batterie du système AK. C'est un outil polyvalent qui fournit une performance élevée et la fiabilité de deux produits STIHL en un.

② POIDS SANS BATTERIE, EN MODE ASPIRATEUR.
③ POIDS SANS BATTERIE, EN MODE BROEUR.



FSA 57

36 V • 0,28 kW • 5,7 lb ②

Le FSA 57 est un coupe-herbe à batterie léger offrant une superbe performance de coupe. L'unité est ergonomique et la longueur de l'arbre se règle selon la taille de l'utilisateur simplement en appuyant sur un bouton. L'angle de la poignée ronde se règle sans outils et le fil s'ajuste automatiquement en tapant la tête de coupe au sol.

**AKIII****FSA 60 R**

36 V • 0,52 kW • 6,8 lb ②

Ce coupe-herbe à batterie est parfait pour l'entretien de la pelouse et des bordures. Le FSA 60 est plus puissant et a un moteur plus durable que le FSA 57. Cette unité est aussi munie d'une poignée ergonomique avec contrôle variable de la vitesse, d'une poignée ronde et d'un arbre en aluminium robuste.

**AKIII****NOUVEAU FSA 80 R**

36 V • 0,8 kW • 10,6 lb ②

Offrant 40 % plus de puissance que la FSA 60 R, la FSA 80 R avec sa nouvelle poignée ronde est la débroussailleuse la plus puissante de la gamme AK. Elle exige peu ou pas d'entretien grâce à son moteur sans balai.

Unité disponible avec poignée bicyclette.

**AKIII****NOUVEAU KMA 80 R**

36 V • 0,8 kW • 6,8 lb ②

Le KombiMoteur à batterie KMA 80 R est fait des mêmes composants durables que son homologue à essence et peut s'attaquer à une multitude de tâches avec jusqu'à 14 outils optionnels.

Consultez la page 46 pour la liste des outils Kombi.

**AKIII****NOUVEAU MSA 60 C-BQ**

36 V • 0,7 kW • 12 po • 5,5 lb ②

La MSA 60 C-BQ est la scie à chaîne la plus légère de la gamme STIHL et offre une performance puissante dans un format pratique et léger. Elle est idéale pour les travaux d'entretien extérieurs généraux et la coupe de bois de chauffage.

AKIII**NOUVEAU MSA 70 C-BQ**

36 V • 0,9 kW • 12 po • 5,5 lb ②

Avec un design renouvelé, la légère MSA 70 C-BQ offre une excellente performance et aide les propriétaires à entretenir leurs cours et à compléter des travaux de paysagement.

AKIII**HLA 56**

36 V • 18 po • 8,4 lb ②

Le HLA 56 est un taille-haie à longue portée léger au lithium-ion conçu pour entretenir les haies et les arbustes en hauteur à la maison. Cette unité est munie d'une barre de coupe réglable de -45° à +90°. Prenez note que l'arbre est amovible pour pouvoir le transporter et l'entreposer facilement. (Rallonge de tube optionnelle HA01 820 5000.)

AKIII**HTA 50**

36 V • 110,2 po • 0,8 kW • 9,8 po • 8,6 lb ②

Perche d'élagage légère à batterie offrant une performance de coupe élevée pour entretenir tous les types d'arbres. Équipée d'un crochet pour dégager facilement les branches coupées dans les arbres et d'un arbre amovible pour simplifier le transport et l'entreposage. Rallonge d'arbre optionnelle (LA02 820 5000).

AKIII



HSA 50

36 V • 24 po • 7,7 lb ②



Le taille-haie à batterie HSA 50 comprend des couteaux à double tranchant en forme de goutte avec des lames affûtées au diamant pour un performance exceptionnelle à un prix abordable.



HSA 56

36 V • 18 po • 6,4 lb ②



Le HSA 56 est un taille-haie à batterie léger avec une grande performance de coupe pour les petits projets à la maison. Cette unité est munie de couteaux à double tranchant conçus avec une protection de coupe intégrée et une gaine pour la pointe de la lame.



HSA 60

36 V • 24 po • 7,7 lb ②



Ce taille-haie à batterie est équipé d'un moteur puissant pour les applications exigeantes. Comprenant des lames coupées au laser et affûtées au diamant. Ces lames sont conçues en forme de goutte brevetée pour des coupes parfaites et une haie en santé. Le HSA 60 fournit des vitesses de coupe rapides et comprend une poignée multifonction rotative.



② POIDS SANS BATTERIE.



| | BATTERIE INTÉGRÉE | BATTERIES AMOVIBLES | | | |
|-------------------------------------------------------------------|-------------------|---------------------|---------|-----------|-----------|
| | | AS 2 | AK 10 | AK 20 | AK 30 |
| Voltage (V) | - | 11 | 36 | 36 | 36 |
| Ampèreheures (Ah) | - | 2,6 | 2 | 4 | 4,8 |
| Wattheures (Wh) | - | 28 | 72 | 144 | 180 |
| Poids (lb) | - | 0,5 | 1,8 | 2,7 | 2,9 |
| TEMPS DE CHARGE DE LA BATTERIE (MINUTES) ① | | | | | |
| AL 1 | - | 55 / 70 | - | - | - |
| AL 101 | - | - | 70 / 95 | 135 / 180 | 160 / 205 |
| AL 301 | - | - | 25 / 40 | 30 / 50 | 35 / 60 |
| AL 500 | - | - | 30 / 45 | 35 / 55 | 35 / 60 |
| AUTONOMIE DE LA BATTERIE (JUSQU'À... MINUTES EN CONTINU) ② | | | | | |
| GTA 26 | - | 25 | - | - | - |
| HSA 26 | - | 110 | - | - | - |
| HSA 30 | - | 30 | - | - | - |
| HSA 40 | - | 60 | - | - | - |
| FSA 30 | - | 19 | - | - | - |
| SEA 20 | - | 14 | - | - | - |
| FSA 45 | 20 | - | - | - | - |
| BGA 45 | 10 | - | - | - | - |
| HSA 45 | 40 | - | - | - | - |
| FSA 57 | - | - | 25 | 50 | 60 |
| FSA 60 | - | - | 13 | 25 | 32 |
| FSA 80 | - | - | 12 | 25 | 30 |
| FSA 80 R | - | - | 12 | 25 | 30 |
| BGA 57 | - | - | 13 | 25 | 30 |
| BGA 60 | - | - | 9 | 13 | 16 |
| SHA 56 | - | - | 12 | 25 | 30 |
| HSA 50 | - | - | 50 | 100 | 120 |
| HSA 56 | - | - | 50 | 100 | 120 |
| HSA 60 | - | - | 70 | 140 | 175 |
| HLA 56 | - | - | 50 | 100 | 120 |
| HTA 50 | - | - | 25 | 45 | 60 |
| KMA 80 R | - | - | 10 | 20 | 25 |
| MSA 60 C-BQ | - | - | 18 | 40 | 55 |
| MSA 70 C-BQ | - | - | 18 | 40 | 45 |
| SUPERFICIE DE TRAVAIL (JUSQU'À... MÈTRES CARRÉS) ③ | | | | | |
| RMA 460 | - | - | 120 | 200 - 168 | 265 - 218 |
| RMA 460 V | - | - | 120 | 200 - 168 | 265 - 218 |

■ Batterie recommandée
■ Autonomie réduite

① Temps de charge en minutes jusqu'à 80 % de capacité/100 % de capacité

② L'autonomie de la batterie et la superficie de travail sont approximatives et peuvent varier selon l'application et le matériau à couper.

③ Durée de fonctionnement avec l'outil FS-KM.

SYSTÈME AP

Pour que le travail se fasse, il est essentiel d'avoir un maximum de puissance, une durée de vie maximale des batteries et une performance exceptionnelle. Un outil à batterie professionnel est indispensable – pas seulement dans les endroits sensibles au bruit. STIHL offre une vaste sélection de produits pour répondre aux besoins des spécialistes parmi sa gamme d'outils à batterie au lithium-ion de calibre professionnel.

Système de batterie. Créé par STIHL.



RMA 510

21 po • 59,5 lb ②

La tondeuse à gazon à batterie STIHL RMA 510 est parfaite pour travailler sur de grands terrains. Avec sept hauteurs de coupe, un plateau de coupe de 21 po et trois options de coupe : éjection latérale, déchiquetage et ensachage. Cette unité est munie d'un mode ECO et peut contenir deux batteries dont une de rechange.



RMA 510 V

21 po • 63,9 lb ②

La tondeuse à batterie STIHL RMA 510 V est la version autopropulsée de la RMA 510 et vient avec toutes les mêmes caractéristiques. Le mécanisme d'entraînement offre l'avantage de vitesses variables.

② POIDS AVEC SAC, SANS ÉJECTEUR LATÉRAL ET BATTERIE.
③ POIDS SANS BATTERIE, TÊTE DE COUPE ET DÉFLECTEUR.

FSA 86 R

36 V • 0,2 KW • 7,3 lb ③

Puissante débroussailleuse à batterie conçue pour toutes les applications professionnelles. Poignée de contrôle ergonomique avec ajustement variable de la vitesse, poignée ronde et arbre en aluminium robuste.



FSA 135 R

36 V • 1,0 KW • 10,1 lb ③

La FSA 135 R est la toute dernière débroussailleuse de notre gamme de produits à batterie. La poignée ronde ergonomique est confortable à utiliser et facile à manier, tout en fournissant aussi un réglage de la vitesse en trois étapes avec lumière au DEL.

Unité disponible avec poignée bicyclette.



NOUVEAU FSA 120 R

36 V • 0,8 KW • 11 lb ③

La débroussailleuse à batterie FSA 120 R fournit une excellente performance de coupe pour tondre l'herbe épaisse. L'outil comprend un moteur EC sans balai, un contrôle de la vitesse, deux réglages de puissance moteur (Eco et Max), un équilibre optimal et une reconnaissance d'outil. Compatible avec une vaste gamme d'outils de coupe.

Unité disponible avec poignée bicyclette.



NOUVEAU FSA 200 R

36 V • 1,6 KW • 10,6 lb ③

La débroussailleuse à batterie FSA 200 R est parfaite pour les applications professionnelles dans les endroits sensibles au bruit. Avec un diamètre de tonte prolongé de jusqu'à 450 mm, la FSA 200 R offre une performance puissante avec une conception ergonomique réglable.

Unité disponible avec poignée bicyclette.





NOUVEAU
RG 140 **APIII**

36 V • 1,0 KW • 14 lb ©

Outil de désherbage à batterie puissant pour toutes les applications professionnelles. Comprenant une poignée de commande ergonomique avec réglage en continu de la vitesse, une poignée ronde et un arbre en aluminium robuste.



NOUVEAU
FCA 140 **APIII**

36 V • 12,6 lb ©

Le coupe-bordure à batterie et arbre droit FCA 140 fournit de la fiabilité, de la durabilité et une performance de niveau professionnel. Avec son couple élevé, sa gâchette à vitesse variable et sa roue de jauge réglable, vous contrôlez la puissance requise pour couper à travers le sol compact ou créer de toutes nouvelles bordures.



NOUVEAU
KMA 120 R **APIII**

36 V • 7,5 lb ©

Le KMA 120 R polyvalent est conçu pour un usage professionnel prolongé et est alimenté par les batteries AP de STIHL. Comprenant un moteur sans balai exigeant peu ou pas d'entretien et une gâchette à vitesse variable pour optimiser la consommation d'énergie, ce moteur Kombi offre de l'efficacité et de la durabilité.

Consultez la page 46 pour la liste des outils Kombi.



KMA 135 R **APIII**

36 V • 7,5 lb ©

Le KMA 135 R est léger, sans émissions, et silencieux. Cette unité est munie d'un moteur sans balai et fournit la performance qu'exigent les paysagistes et les responsables de l'entretien des terrains. L'outil est fabriqué avec trois réglages de puissance pour fournir la puissance requise pour la tâche, tout en économisant la batterie et en assurant une durée de fonctionnement plus longue de la batterie.

Consultez la page 46 pour la liste des outils Kombi.



HTA 86

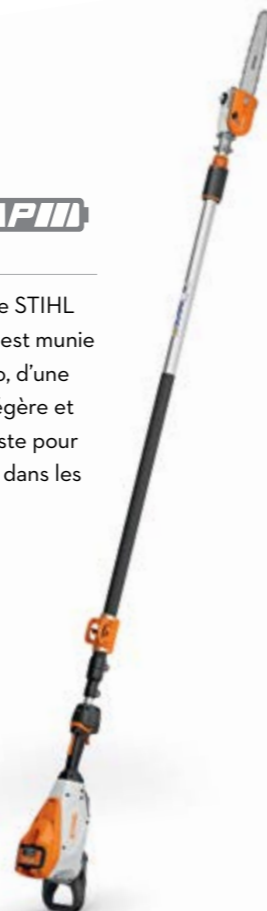
36 V • 112 à 159 po • 11 lb ②

La puissante perche d'élagage à batterie HTA 86 pour usage professionnel utilisée dans l'entretien des arbres, des vergers et des forêts urbaines. Avec le même arbre télescopique que la HT 135 à essence professionnelle, la perche d'élagage HTA 86 fournit aux utilisateurs les avantages de la puissance d'une batterie propre et silencieuse dans une conception d'outil durable et éprouvée.

**HTA 135**

36 V • 105,6 à 153,6 po • 15 lb ②

La perche d'élagage à batterie STIHL la plus puissante. Cette unité est munie d'une chaîne PM3 de 1/4 de po, d'une transmission en magnésium légère et d'un crochet à branches robuste pour enlever les rameaux instables dans les arbres.

**NOUVEAU****HTA 150**

36 V • 77,2 po • 10,4 lb ②

La HTA 150 est une perche d'élagage à longueur fixe qui comprend un crochet à branches robuste.

**NOUVEAU****HTA 160**

36 V • 112 à 159 po • 15,2 lb ②

Plus puissante que la HTA 135, la HTA 160 est une perche d'élagage télescopique qui peut atteindre une longueur de 405 cm. Elle comprend un design résistant aux intempéries et un carter de réducteur en magnésium léger et robuste.

**MSA 160 C-BQ**

36 V • 1,2 kW • 7,5 lb ②

La puissante MSA 160 C-BQ répond aux exigences les plus élevées en matière de performance et de confort de travail et est parfaite pour entretenir sa propriété.

**MSA 220 C-BQ**

36 V • 1,7 kW • 6,8 lb ②

L'impressionnante performance de coupe de la MSA 200 C-BQ en fait l'outil parfait pour les particuliers ou les professionnels. Ce modèle fonctionne 20 % plus longtemps en plus d'offrir 15 % plus de puissance et 20 % plus de couple.

**MSA 161 T**

36 V • 1,0 kW • 4,6 lb ②

L'utile MSA 161 T, une scie à chaîne à batterie avec poignée sur le dessus, établit de nouveaux standards dans le domaine de l'entretien professionnel des arbres. Grâce à ses 4,6 lb, elle favorise des positions de travail ergonomiques et une grande agilité lorsqu'il faut grimper ou travailler à partir d'une nacelle.

Les scies à chaîne avec poignée sur le dessus ne devraient être utilisées que par des arboriculteurs qualifiés.

**MSA 200 C-BQ**

36 V • 1,4 kW • 6,8 lb ②

La MSA 220 C-BQ offre une performance de coupe 30 % supérieure à la MSA 200 C-BQ en plus d'un diamètre de coupe plus grand grâce à son guide-chaîne de 16 po. Cette unité est idéale pour l'élagage, l'entretien paysager et la coupe de bois de chauffage.

**MSA 300**

36 V • 2,5 kW • 9,9 lb ②

La MSA 300 est la scie à chaîne à batterie la plus puissante pour les applications professionnelles. Une performance élevée et trois modes de fonctionnement favorisent un travail optimal pour une grande variété d'applications.

**MSA 220 T**

36 V • 1,7 kW • 6,0 lb ②

La MSA 220 T est la scie à chaîne avec poignée sur le dessus la plus puissante de la gamme de produits à batterie STIHL. Sa puissance et sa performance ressemblent à celles des scies à chaîne à essence avec poignée sur le dessus.

Les scies à chaîne avec poignée sur le dessus ne devraient être utilisées que par des arboriculteurs qualifiés.

② POIDS SANS BATTERIE, GUIDE-CHAÎNE ET CHAÎNE DE SCIE.

**HSA 66**

36 V • 20 po • 6,8 lb ②



Le HSA 66 est un outil puissant et léger. Avec des durées de fonctionnement jusqu'à 40 % plus longues, la conception écoénergétique comprend aussi une géométrie de la lame optimisée et affûtée au diamant pour des coupes nettes.

**HSA 100**

36 V • 24 po • 7,9 lb ②



Le taille-haie HSA 100 est l'outil parfait pour un usage dans les endroits sensibles au bruit. Une poignée arrière rotative, un système antivibrations et un moteur EC hautement performant en font le choix parfait pour les professionnels.

**BGA 86**

36 V • 459 cfm • 154 mph • 6,2 lb ②



Le BGA 86 est un souffleur à batterie portatif puissant facile à opérer. Le débit d'air et l'intensité de soufflage peuvent être ajustés en continu à l'aide d'un gâchette pratique. Les feuilles, l'herbe coupée et les débris sont nettoyés de façon puissante et silencieuse de toutes les surfaces en un instant.

**SGA 85**

36 V • 17 l • 13,7 lb ②



Le SGA 85 est un pulvérisateur à dos hautement performant grâce à une pompe à membrane puissante avec 6 bar de pression de travail. L'outil comprend une buse conique creuse réglable, un ajustement en continu de la pression et une grande ouverture pour un remplissage simple.

**HLA 66**

36 V • 79,1 po • 7,7 lb ②



Taille-haie longue portée à batterie léger pour tailler les haies et les arbustes. La barre de coupe peut être ajustée sur 115 degrés sans outils. La lame à double tranchant fournit un plan de coupe net.

**HLA 86**

36 V • 128,7 po • 9,7 lb ②



Taille-haie longue portée télescopique à batterie pour usage professionnel. Comprend une barre de coupe à double tranchant pour un plan de coupe net, un contrôle en continu de la vitesse et une poignée de contrôle intuitive.

**HLA 135**

36 V • 97 po • 12,3 lb ②



Ce taille-haie longue portée au lithium-ion professionnel comprend un moteur EC sans balai et une barre de coupe à double tranchant de 20 po. Cette unité fournit diverses positions de travail ergonomiques avec un minimum de vibrations, ce que la rend facile à opérer. Son moteur ultra silencieux en fait l'outil parfait pour les endroits sensibles au bruit.





TSA 230

36 V • 9 po • 2,75 po • 8,6 lb



La STIHL Cutquik^{MD} TSA 230 est la première découpeuse à disque à batterie au monde. Elle est munie d'un disque de coupe de 9 po et sa technologie à batterie sans émissions polluantes assure un travail propre à l'intérieur comme à l'extérieur. Son design léger et compact et sa poignée ergonomique procurent une opération simple et confortable. Son raccord d'eau rapide et son limiteur de profondeur avec prise d'aspiration en option permettent un contrôle efficace de la poussière lors de la coupe. Cette machine est le nouvel outil de choix pour les projets de construction et de rénovation.

Ⓞ SANS BATTERIE NI DISQUE DE COUPE.

ACCESSOIRES TSA 230



MEULE ABRASIVE EN MATÉRIAUX COMPOSITES 9 PO/230 MM

Cette meule abrasive de 9 po (230 mm) pour la TSA 230 est parfaite pour couper et meuler l'acier.

0835 012 7000



DISQUE DIAMANTÉ B10 9 PO/230 MM

Ce disque diamanté de 9 po (230 mm) pour la TSA 230 est parfait pour le béton et la pierre.

0835 090 7050



DISQUE DIAMANTÉ X100 9 PO/230 MM

Disque diamanté polyvalent et ultra rapide de 9 po (230 mm) pour la brique, le béton, le granite et les tuyaux en fonte ductile. Composé extrêmement robuste et résistant à la chaleur. Conçu pour l'acier de construction jusqu'à 10 mm d'épaisseur.

0835 092 7000



LIMITEUR DE PROFONDEUR AVEC PRISE D'ASPIRATION

Pour les coupes à sec. La prise d'aspiration permet d'aspirer les fines particules au fur et à mesure et le limiteur de profondeur contrôle la profondeur de coupe avec précision. Doit être fixé à un aspirateur.

4864 690 0801



Durées de fonctionnement des produits de la gamme professionnelle

| | BATTERIES AMOVIBLES | | | | | | |
|------------------------------------------------------------|---------------------|-----------|-----------|-----------|-----------|-----------|-----------|
| | AP 100 | AP 200 | AP 300 | AP 300 S | AP 500 S | AR 2000 L | AR 3000 L |
| Voltage (V) | | 36 | 36 | 36 | 36 | 36 | 36 |
| Ampèreheures (Ah) | | 4,8 | 6,3 | 7,8 | 9,4 | 27,4 | 41,2 |
| Wattheures (Wh) | | 187 | 227 | 281 | 337 | 1 015 | 1 520 |
| Poids (lb) | | 2,9 | 3,8 | 3,9 | 4,4 | 16,3 | 20,9 |
| TEMPS DE CHARGE DE LA BATTERIE (MINUTES) Ⓞ | | | | | | | |
| AL 101 | | 150 / 200 | 190 / 250 | 230 / 300 | 280 / 355 | N/A | N/A |
| AL 301 | | 40 / 55 | 50 / 75 | 55 / 80 | 70 / 90 | 220 / 290 | 330 / 430 |
| AL 500 | | 30 / 45 | 25 / 35 | 30 / 45 | 40 / 55 | 110 / 150 | 170 / 220 |
| AL 301-4 | | 40 / 55 | 45 / 60 | 55 / 70 | 70 / 90 | 210 / 270 | 310 / 400 |
| AUTONOMIE DE LA BATTERIE (JUSQU'À... MINUTES EN CONTINU) Ⓞ | | | | | | | |
| MSA 160 C-BQ | - | 42 | 50 | 62 | 74 | 196 | 300 |
| MSA 161 T | - | 42 | 50 | 62 | 74 | 196 | 300 |
| MSA 200 C-BQ | - | 35 | 45 | 50 | 60 | 174 | 261 |
| MSA 220 C-BQ | - | 32 | 37 | 40 | 44 | 201 | 281 |
| MSA 220 T | - | 16 | 25 | 29 | 34 | 109 | 174 |
| MSA 300 | - | - | - | - | 20-44 | - | - |
| HTA 86 | 18 | 46 | 55 | 68 | 82 | 195 | 300 |
| FSA 86 R | 17 | 35 | 42 | 52 | 62 | 185 | 280 |
| FSA 90 R | 12 | 24 | 30 | 37 | 44 | 130 | 196 |
| FSA 120 | - | 30 | 40 | 50 | 60 | 200 | 300 |
| FSA 120 R | - | 30 | 40 | 50 | 60 | 200 | 300 |
| FSA 130 R | 14-10 | 28-17 | 36-19 | 45-25 | 54-30 | 160-90 | 220-130 |
| FSA 135 | 25-16 | 28-17 | 70-40 | 100-50 | 120-60 | 310-160 | 430-240 |
| FSA 135 R | 14-10 | 28-17 | 36-19 | 45-25 | 54-30 | 160-90 | 220-130 |
| FSA 200 | - | 21-11 | 24-14 | 32-17 | 40-20 | 116-62 | 170-92 |
| FSA 200 R | - | 21-11 | 24-14 | 32-17 | 40-20 | 116-62 | 170-92 |
| RGA 140 | 25-16 | 50-30 | 70-40 | 100-40 | 120-60 | 310-160 | 430-240 |
| FCA 140 | - | 28 | 35 | 45 | 52 | 165 | 250 |
| HSA 66 | 72 | 144 | 180 | 223 | 268 | 717 | 1 043 |
| HSA 100 | - | 150 | 180 | 225 | 270 | 730 | 1 100 |
| HLA 66 | 72 | 144 | 180 | 223 | 268 | 715 | 1 040 |
| HLA 86 | 72 | 144 | 180 | 223 | 268 | 715 | 1 040 |
| HLA 135 <small>(avec FS-NM, tête à fil)</small> | 32 | 64 | 77 | 95 | 114 | 345 | 520 |
| HTA 135 <small>(avec FS-NM, tête à fil)</small> | 10 | 22 | 35 | 45 | 54 | 160 | 240 |
| HTA 150 | - | 30 | 47 | 60 | 68 | 222 | 333 |
| HTA 160 | - | 45 | 56 | 70 | 80 | 262 | 393 |
| KMA 120 R | - | 30-14 | 38-18 | 47-22 | 54-26 | 200 | 300 |
| KMA 130 R | 14-7 | 28-14 | 36-17 | 45-22 | 54-28 | 160-80 | 200-115 |
| KMA 135 R | 14-7 | 28-14 | 36-17 | 45-22 | 54-28 | 160-80 | 200-115 |
| BGA 86 | 11 | 17 | 21 | 26 | 31 | 90 | 140 |
| BGA 100 | 32-8 | 66-12 | 83-16 | 103-20 | 123-24 | 320-65 | 510-95 |
| BGA 200 | 24-4 | 49-7 | 78-12 | 95-14 | 114-17 | 315-53 | 500-85 |
| BGA 300 | - | - | - | 50-20 | 58-24 | 97-48 | 140-61 |
| SGA 85 | 510 | 1000 | - | - | - | - | - |
| TSA 230 | 7 | 14 | 18 | 22 | 26 | 80 | 125 |
| SUPERFICIE DE TRAVAIL (JUSQU'À... MÈTRES CARRÉS) Ⓞ | | | | | | | |
| RMA 510 | | N/A | 230 | 280 | 336 | N/A | N/A |
| RMA 510 V | | N/A | 196 | 238 | 286 | N/A | N/A |
| RMA 765 V | | N/A | 330 | 400 | 480 | 2 050 | 3 100 |

Ⓞ Batterie recommandée
 ■ Autonomie réduite
 Ⓞ Temps de charge en minutes jusqu'à 80% de capacité/100% de capacité
 Ⓞ L'autonomie de la batterie et la superficie de travail sont approximatives et peuvent varier selon l'application et le matériau à couper.
 Ⓞ Niveau 1 / Niveau 2 / Niveau 3 / Niveau 4
 Ⓞ L'autonomie de la batterie et la superficie de travail sont approximatives et peuvent varier selon l'application.

SYSTÈME À DOS AR



RMA 765 V

36 V • 25 po • 97 lb ②



La tondeuse à batterie RMA 765 professionnelle est parfaite pour l'entretien régulier de la pelouse dans des endroits particulièrement sensibles au bruit. Comprend une largeur de coupe de 25 po, une unité de tonte à deux lames au débit optimisé et une propulsion électrique Vario. Cette tondeuse professionnelle a un bac de ramassage de 80 litres avec indicateur de remplissage.



BGA 300

36 V • 571 pi³/min • 192 mph • 16,5 lb ③



Les entrepreneurs en paysagement et les municipalités seront éblouis par la puissance et l'efficacité du souffleur à batterie BGA 300. Cette unité est munie du nouveau Système de réduction du bruit de STIHL qui réduit le volume sonore et améliore la qualité du son, d'un verrouillage d'accélération (régulateur de vitesse), de courroies d'épaule de première qualité et d'une ceinture à la taille pour un confort incroyable. La longueur du tube s'ajuste en appuyant sur un bouton.

FSA 130 R

36 V • AUTOCUT^{MD} 25-2 • 8,6 lb ④



La FSA 130 R est une débroussailleuse à batterie puissante et légère. Cette unité professionnelle vient avec un harnais simple et une tête AutoCut^{MD}. Elle est également munie d'un levier de verrouillage automatique et d'un afficheur à DEL à trois vitesses. L'achat du système à batterie AP ou d'une batterie à dos est requis avec cette unité.



BGA 100

36 V • 494 pi³/min • 168 mph • 12,6 lb ③



Le BGA 100 est un souffleur à batterie silencieux, léger et ultra puissant pour un usage professionnel. Équipé d'une buse ronde, d'une poignée caoutchoutée à deux composants, de trois niveaux de réglages avec fonction boost, d'un tube entièrement ajustable en longueur et d'un anneau pour accrocher au protecteur de hanche. L'achat d'un des systèmes portatifs AP ou d'une batterie à dos AR est requis avec cette unité.



BGA 200

36 V • 553 pi³/min • 188 mph • 7,1 lb ③



Les paysagistes, les municipalités et les entreprises de nettoyage seront éblouis par la puissance et l'efficacité du souffleur à batterie BGA 200. Grâce à sa force de soufflage et sa vitesse d'air élevées, le BGA 200 enlève les feuilles, le gazon coupé et tous les types de débris facilement et rapidement. L'achat du système à batterie AP ou d'une batterie à dos est requis avec cette unité.



HSA 94 T

36 V • 24 po • 8,2 lb ③



Le HSA 94 T est un taille-haie à batterie professionnel robuste et ultra performant offrant une vitesse de coupe élevée pour tailler avec précision. Il est muni d'une poignée multifonction rotative à trois niveaux de vitesse et d'une lame de coupe à double tranchant pour assurer des coupes nettes et efficaces. L'achat d'un des systèmes portatifs AP ou d'une batterie à dos AR est requis avec cette unité.

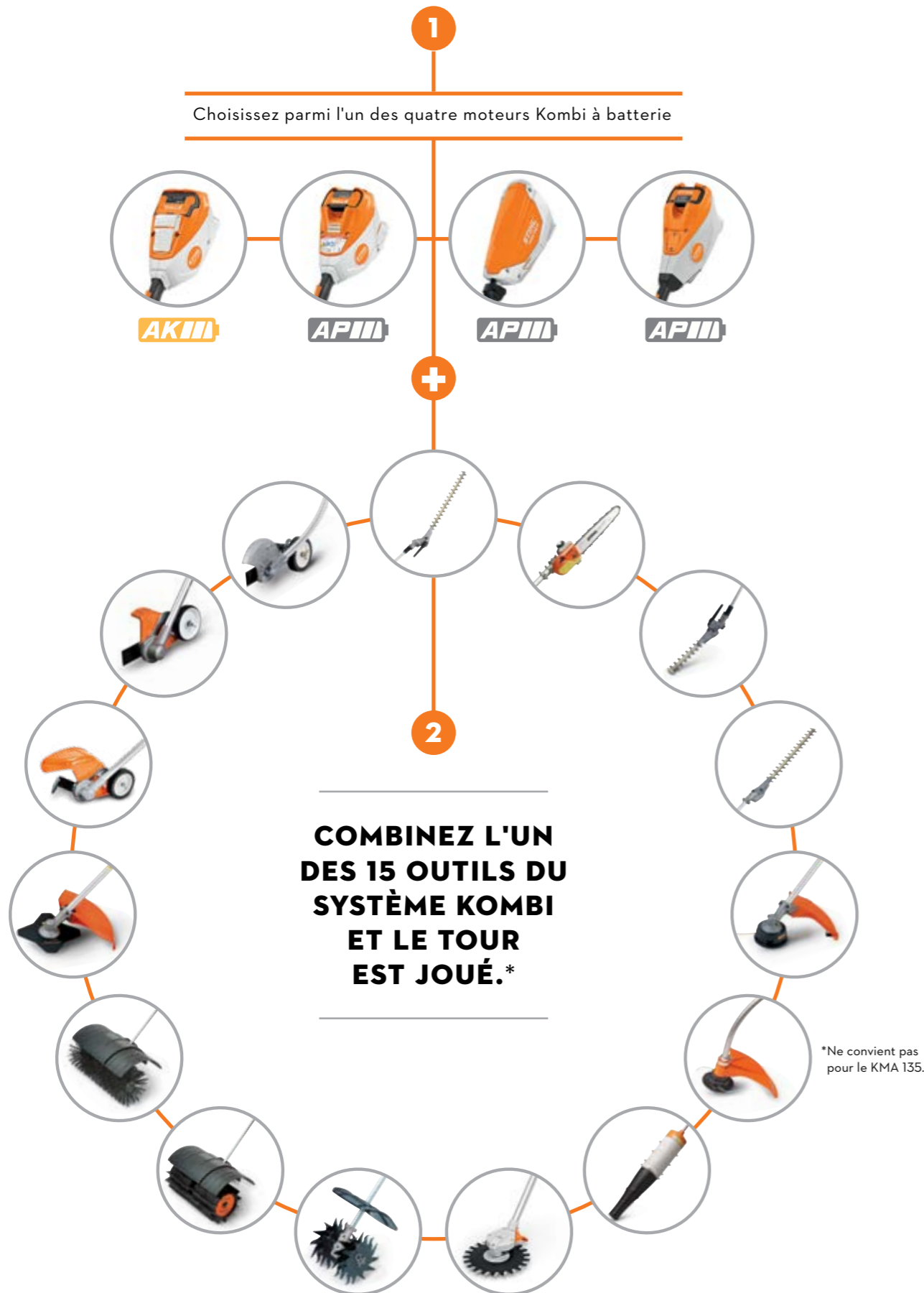
KMA 130 R

36 V • 7,0 lb ③



Le KMA 130 R est l'autre version à batterie au lithium-ion du polyvalent KombiSystème de STIHL. Le KMA 130 R est muni d'un moteur sans balai de qualité commerciale pour une performance et une durabilité optimales. L'achat du système à batterie AP ou d'une batterie à dos est requis avec cette unité. Ce moteur est compatible avec 14 outils Kombi.





OUTILS KOMBI



BF-KM MINI CULTIVATEUR

Un outil pratique pour entretenir les plates-bandes et contrôler les mauvaises herbes dans le jardin.



BG-KM SOUFFLEUR

Avec ce puissant accessoire, votre KM deviendra l'outil le plus polyvalent et le plus utile de tout votre arsenal.



FBD-KM OUTIL DE FINITION POUR ROCAILLES

La lame est conçue pour redessiner ou définir les plates-bandes en place. Construction robuste pour une durabilité maximale.



FCB-KM COUPE-BORDURE COURBÉ

Idéal pour une coupe précise du gazon le long des sentiers, des entrées ou des plates-bandes.



FCS-KM COUPE-BORDURE

Coupe-bordure à arbre droit avec plus de puissance de coupe. Muni d'une roue qui contrôle la profondeur de coupe et d'un garde ouvert.



FS-KM DÉBROUSSAILLEUSE AVEC LAME À 4 DENTS

Sert à couper l'herbe dense et les mauvaises herbes. Ne pas utiliser autour d'obstacles.



FS-KM COUPE-HERBE À FIL

Idéal pour couper le gazon et rafraîchir le long des murs ou des clôtures, sous les haies et en bordure de chemin (avec tête de coupe).

| OUTILS KOMBISYSTÈME | | |
|---------------------|--------------------------------------|------------|
| BF-KM | MINI CULTIVATEUR | 4,1/9,0 ① |
| BG-KM | SOUFFLEUR | 1,8/4,0 |
| FBD-KM | OUTIL DE FINITION POUR ROCAILLES | 3,5/7,7 |
| FCB-KM | COUPE-BORDURE COURBÉ | 2,2/4,9 ② |
| FCS-KM | COUPE-BORDURE DROIT | 2,6/5,7 ② |
| FS-KM | DÉBROUSSAILLEUSE AVEC LAME À 4 DENTS | 1,2/2,6 ③ |
| FS-KM | COUPE-HERBE À FIL | 1,2/2,6 ③ |
| FSB-KM | COUPE-HERBE COURBÉ | 0,95/2,1 ② |
| FH-KM | POWER FAUX RÉGLABLE 145° | 2,1/4,7 |
| HL-KM | TAILLE-HAIE DROIT 0° | 1,6/3,5 |
| HL-KM | TAILLE-HAIE RÉGLABLE 145° | 2,3/5,1 |
| HT-KM | PERCHE D'ÉLAGAGE | 1,9/4,2 ④ |
| KB-KM | BALAI-BROSSE | 6,4/14,1 ① |
| KW-KM | STIHL POWERSWEEP ^{MC} | 7,4/16,3 ① |
| RG-KM | OUTIL DE DÉSHÉRBAGE | 2,5/5,5 |

① Avec déflecteur
 ② Avec outil de coupe et déflecteur
 ③ Sans outil de coupe ni déflecteur
 ④ Sans guide-chaîne ni chaîne

Note : Les poids affichés sont pour les outils ajoutés seulement.
Note : Les spécifications sont en vigueur en date du 1er janvier 2024. Pour les mises à jour les plus récentes, visitez STIHL.ca.

SYSTÈME DE HARNAIS MODULAIRE AVANCE X-FLEX

Grâce à sa combinaison de harnais, de guide de câble et de sac de transport pour les batteries, le système de harnais modulaire AVANCE X-Flex offre une façon pratique de transporter vos batteries STIHL pendant vos travaux. Le système facilite aussi le travail, surtout lorsque vous utilisez des taille-haies ou des souffleurs à batterie qui exigent un câble de connexion pour la source d'alimentation. C'est alors que le sac à batterie avec câble de connexion optionnel et le guide de câble prennent tout leur sens. Toutefois, les unités avec emplacement pour la batterie et adaptateurs profitent aussi du système de harnais modulaire parce qu'il aide à réduire le poids des outils motorisés pendant les travaux. Dans ce cas, la batterie est suspendue confortablement au harnais.



NOUVEAU ENSEMBLE DE CEINTURE À BATTERIE AVANCE X-FLEX

- ✓ Inclut une ceinture AVANCE X-Flex de taille moyenne (tour de taille entre 89 et 143 cm)
- ✓ Le harnais d'épaules et le guide de câble AVANCE X-Flex sont disponibles séparément



NOUVEAU HARNAIS D'ÉPAULES AVANCE X-FLEX

Complète le harnais porté sur les hanches et la ceinture pour les charges lourdes. Son port est confortable grâce au rembourrage et à la longueur de harnais réglable. Il est facile d'y fixer des pochettes et des étuis à l'aide du système de clip STIHL.



NOUVEAU CEINTURE AVANCE X-FLEX

Ceinture rembourrée avec œillets de suspension pour le harnais d'épaules et le harnais FS. Avec une barre de fixation pour fixer les pochettes et les étuis à l'aide du système de clip STIHL. Boîtier de fermoir robuste en aluminium.



NOUVEAU HARNAIS AVANCE X-FLEX

Harnais mince pour transporter des charges plus légères et pour effectuer des travaux dans des températures élevées. Avec des œillets de suspension pour le harnais d'épaules et la barre de fixation pour fixer les pochettes et les étuis à l'aide du système de clip STIHL.



POCHETTES AVANCE X-FLEX

Étendez les fonctionnalités de votre système de harnais avec les pochettes pratiques et les accessoires ergonomiques. Le système de clip intégré STIHL vous permet de fixer les pochettes et accessoires facilement sur la ceinture et le harnais ou de les enlever.

NOUVEAU SAC À BATTERIE

0000 491 0300



NOUVEAU GUIDE-CÂBLE

0000 491 1000



NOUVEAU SAC À BATTERIE AVEC CÂBLE DE CONNEXION

0000 440 5101



NOUVEAU POCLETTE UNIVERSELLE

0000 882 6100



NOUVEAU POCLETTE POUR TÉLÉPHONE INTELLIGENT

0000 882 6700



NOUVEAU COUSSINS ABDOMINAUX

0000 490 1800



NOUVEAU POCLETTE POUR RADIO

0000 882 6600



NOUVEAU CLIPS DE FIXATION

0000 740 8800



SYSTÈME À DOS AR

Outils électriques munis d'une prise et de systèmes de transport.

PIÈCES POUR LA BATTERIE À DOS AR

Clipser à la batterie à dos AR pour un ajustement adéquat et une répartition du poids de l'unité.

Sangle de la courroie d'épaule : 4866 007 1000

Coussin d'appui avec crochet FSA : 4147 740 2502

Jeu de pièces coussin d'appui FSA 135 & KMA 135 : 0000 007 1045



SYSTÈME DE TRANSPORT CONFORT BGA 200

Le système de transport Confort de STIHL s'utilise en combinaison avec le puissant souffleur à batterie BGA 200. Ce système permet d'installer le souffleur sur la ceinture de la batterie à dos pour réduire la fatigue de l'utilisateur et faciliter considérablement le nettoyage des grands espaces. Flexible et simple à utiliser, le système est configuré de sorte à passer rapidement du mode fixe au mode manuel. Il est compatible avec les batteries à dos AR 2000 L et AR 3000 L.

BA01 490 0400

ALIMENTATION PAR BATTERIE



AP 200
AP 300 S
AP 500 S



Sac à batterie AP ADVANCE X-Flex avec câble de connexion



Étui AP avec câble de connexion



AR 2000 L
AR 3000 L



Câble de connexion pour batteries AR L



AR 2000 L
AR 3000 L



Câble de connexion pour batteries AR L



Adaptateur AP

SYSTÈMES DE TRANSPORT



Système de harnais modulaire ADVANCE X-Flex



Étui à batterie avec harnais ou système de transport AP²



Système de transport pour AR L

ACCESSOIRES À BATTERIE PRO



ADAPTATEUR AP

S'insère dans le compartiment à batterie des unités alimentées par une batterie AP pour permettre de brancher un câble de connexion. S'utilise avec les batteries à dos AR ou le système à batterie AP. Câble non inclus.

4850 440 0505



BOÎTIER DE TRANSPORT À BATTERIES

Transportez facilement vos batteries et votre chargeur STIHL. Avec un revêtement double et un couvercle transparent pour une meilleure visibilité, ce boîtier est facilement personnalisable avec diverses insertions optionnelles.

7002 881 5600



SAC À DOS AP

Ce sac à dos s'utilise en combinaison avec le système à batterie AP (4850 440 5103) comme solution de transport légère et pratique.

4850 490 0400



SYSTÈME À BATTERIE AP

Étui à batterie AP avec câble de connexion pour les unités à batterie munies d'une prise. L'étui comprend un passant de ceinture et une sangle de sécurité.

4850 440 5103



CÂBLE DE CONNEXION AP

4871 440 2000



ÉTUI À BATTERIE AP

Étui avec passant de ceinture pour loger une batterie AP de recharge.

4850 491 0101

NOUVEAU ADA 1000

Adaptateur double pour utiliser deux batteries AP. Passe automatiquement à la deuxième batterie une fois la première à plat. Les batteries AP ne sont pas incluses.

6909 400 4300



BATTERIES ET CHARGEURS

CHARGEURS



AL 1 - Charge la batterie AS 2 rapidement.



AL 101 - Chargeur standard avec affichage du mode de fonctionnement. Il peut recharger toutes vos batteries AK et AP.



AL 300 - Chargeur rapide à haute capacité avec affichage du mode de fonctionnement et système de refroidissement à l'air intégré. Il peut recharger toutes vos batteries STIHL AK, AP et AR.



AL 501 - Chargeur ultra rapide procurant des temps de charge optimaux avec système de refroidissement actif et un courant de charge élevé pour recharger les batteries AK, AP et AR très rapidement.



NOUVEAU CHARGEUR MULTI AL 301-4

Chargeur multiple pouvant charger de façon séquentielle jusqu'à quatre batteries AP ou AR avec le câble de connexion AR et l'adaptateur AP. Se range au mur, sur une étagère ou dans un véhicule en permanence. Source d'alimentation externe.

BATTERIES



AS 2

La AS 2 est une batterie de 10,8 V puissante avec un contenu énergétique de 28 Wh. Cette batterie amovible convient au HSA 26, SEA 20 et à la GTA 26.



AK 10 | AK 20 | AK 30



AP 100 | AP 200 | AP 300 | AP 300 S

Les batteries STIHL de 36 volts sont performantes et durables. Elles sont conçues sur mesure par STIHL afin d'inclure une panoplie de caractéristiques comme un indicateur de charge au DEL, des moniteurs de voltage et des capteurs de températures spéciaux qui assurent un fonctionnement optimal et une grande autonomie. Même après 500+ charges, les batteries STIHL préservent plus de 80 % de leur capacité. Et parlant de recharge, les chargeurs STIHL s'éteignent automatiquement lorsque la batterie est complètement rechargée.



AP 500 S

Batterie puissante pour les professionnels. La batterie AP 500 S est non seulement la plus puissante du système AP, mais offre également le double d'autonomie et le double de cycles de charge que la AP 300.



AR 2000 L ET AR 3000 L

STIHL assure vos arrières avec ses batteries à dos au lithium-ion à haute capacité pour une autonomie accrue.





PUISSANCE ÉLECTRIQUE.

48 ─ SCIES À CHAÎNE ÉLECTRIQUES

50 ─ OUTILS ÉLECTRIQUES

51 ─ ASPIRATEURS SEC/HUMIDE

52 ─ NETTOYEURS HAUTE
PRESSION ÉLECTRIQUES

54 ─ ACCESSOIRES DE
NETTOYEURS HAUTE
PRESSION ÉLECTRIQUES



SCIES À CHAÎNE ÉLECTRIQUES

Les scies à chaîne électriques STIHL sont peu bruyantes et peuvent être utilisées en tout confort à l'intérieur ou dans les zones sensibles au bruit. Il suffit de les brancher dans une prise de courant. Toutes nos scies à chaîne électriques sont équipées du frein de chaîne à inertie STIHL Quickstop^{MD}.



MSE 141 C-Q

120 V • 1,4 kw • 8,8 lb Ⓢ

La MSE 141 C-Q est une scie à chaîne légère d'entrée de gamme offrant une superbe performance de coupe. Elle est dotée d'une excellente ergonomie pour un travail sans effort, d'un tendeur de chaîne latéral pour ajuster la chaîne facilement et de façon sécuritaire, du frein de chaîne STIHL Quickstop^{MD} Super, d'un réservoir de carburant avec fenêtre transparente et d'une protection contre les surcharges.

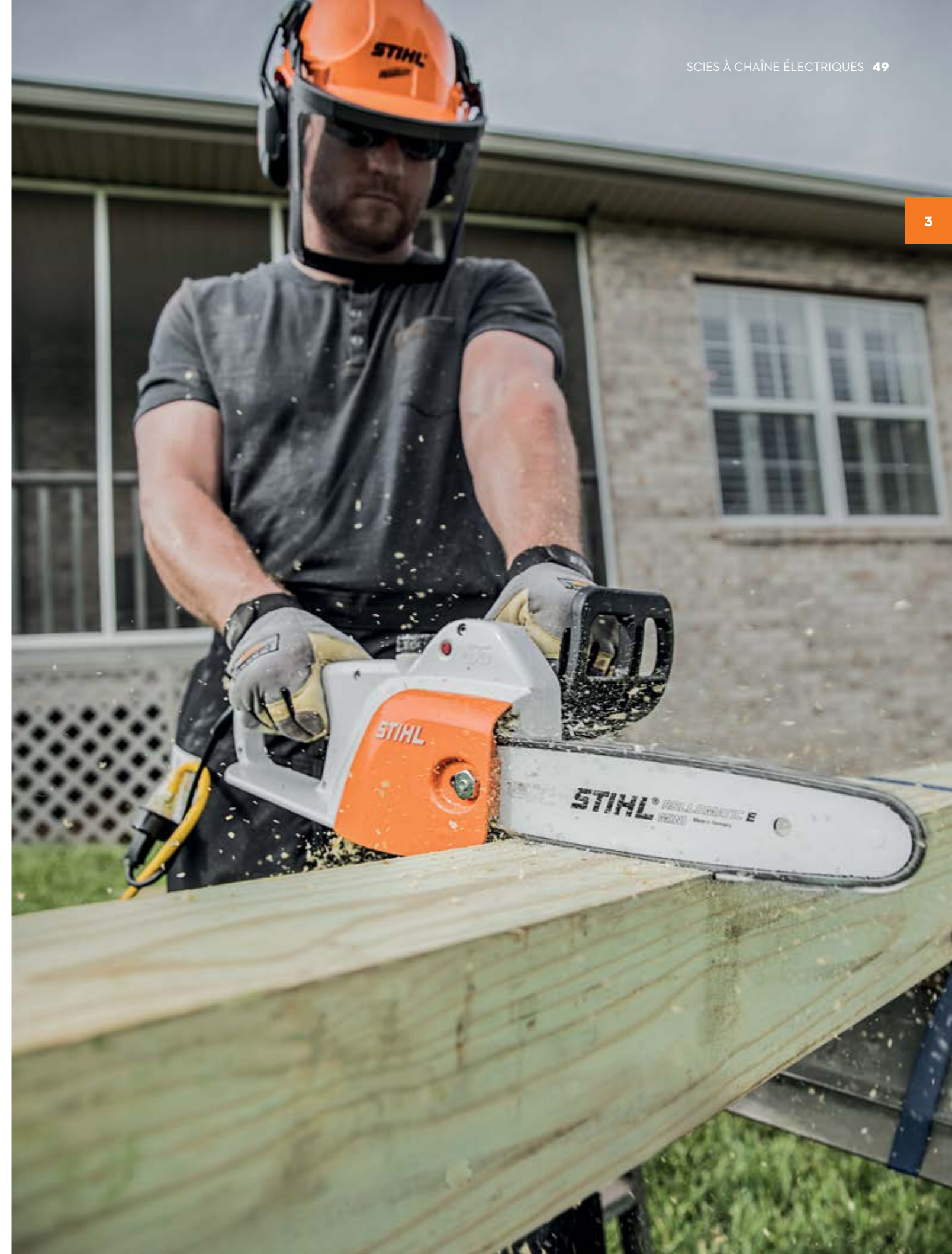


MSE 250 C-Q

120 V • 1,8 kw • 9,4 lb Ⓢ

Scie à chaîne électrique professionnelle avec un couple élevé et beaucoup de puissance. Parfaite pour les gros travaux de menuiserie à l'intérieur et dans les endroits restreints.

Ⓢ POIDS AVEC MOTEUR, CHAÎNE ET GUIDE-CHAÎNE.



OUTILS ÉLECTRIQUES

Les outils électriques STIHL vous permettent d'entretenir votre cour de façon rapide et pratique sans avoir à mélanger du carburant ou à gérer des procédures de démarrage. Vous n'avez qu'à les brancher et à les mettre en marche.



HSE 52

120 V • 0,46 kw • 6,8 lb

Le HSE 52 est un modèle électrique équipé d'une lame à double tranchant de 20 po et d'un boîtier d'engrenage robuste qui offre une vitesse de lame élevée pour toutes les tâches à la maison.

HSE 52 - 20 po



BGE 71

BGE 71 120 V • 1,1 kw • 285 pi³/min • 6,8 lb

Souffleur électrique léger et puissant. Muni du même attache-câble que notre coupe-herbe électrique. Garanti deux ans pour le particulier. Le BGE 71 est équipé d'un interrupteur à deux vitesses et peut être utilisé avec l'accessoire d'aspiration optionnel. La trousse de nettoyage pour gouttières est aussi offerte en option.

© SANS OUTIL DE COUPE OU DÉFLECTEUR.

FSE 60

120 V • 0,6 kw • 8,8 lb

Coupe-herbe électrique ergonomique. Bien équilibré et équipé du passe-câble novateur STIHL et de la tête de coupe AutoCut^{MD} C 6-2 facile à recharger.



APPRENEZ-EN PLUS SUR LES NOUVELLES TECHNOLOGIES DE STIHL

Découvrez la gamme d'outils au lithium-ion de STIHL à partir de la page 6.



ASPIRATEURS SEC/HUMIDE

SE 33

120 V • 1 000 w • 11,7 lb

L'aspirateur SE 33 d'entrée de gamme nettoie les surfaces sèches et humides à la maison. L'unité est munie d'une très bonne puissance d'aspiration, d'un entreposage optimisé des accessoires à même l'appareil, de roues avant rotatives facilitant l'utilisation et d'une grande polyvalence pour passer facilement des surfaces sèches aux surfaces humides grâce à sa buse réversible.



SE 62

120 V • 1 000 w • 16,5 lb

Cet aspirateur sec/humide fournit une très bonne puissance d'aspiration pour accomplir diverses tâches quotidiennes à la maison de façon rapide, efficace et silencieuse. La fonction de soufflage est activée en branchant le tube d'aspiration à l'orifice d'échappement pour plus de tâches de nettoyage.



SE 122

120 V • 1 000 w • 26,7 lb

Cet aspirateur sec/humide professionnel peu bruyant fournit une puissance d'aspiration supérieure pour accomplir les tâches les plus ardues rapidement et efficacement, sans déranger ceux qui vous entourent.



NETTOYEURS HAUTE PRESSION ÉLECTRIQUES

Vous avez besoin d'embellir l'extérieur de votre maison mais ne savez pas par où commencer? Utilisez un nettoyeur à pression électrique de STIHL. Ces nettoyeurs à pression puissants, mais abordables, offrent la meilleure puissance de nettoyage pour nettoyer efficacement les trottoirs, les terrasses, les entrées et plus encore. Avec une vaste gamme d'accessoires optionnels et de nettoyants, vous pouvez personnaliser et optimiser votre expérience de nettoyage.



RE 80

120 V • 1 450 psi • 430 l/hr • 15,4 lb

Le RE 80 est un nettoyeur haute pression électrique d'entrée de gamme léger et compact avec pompe haute pression en aluminium robuste, turbobuse, buse à jet plat réglable et trousse de pulvérisation de détergent. Il prend peu de place et inclut de l'espace de rangement pour les accessoires à même l'unité.



RE 90

120 V • 1 450 psi • 440 l/hr • 17,6 lb

Nettoyeur haute pression léger et pratique avec une pompe en aluminium à haute pression résistante, une buse rotative, une buse à jet plat réglable et un ensemble de buse à détergent.



RE 90 PLUS

120 V • 1 450 psi • 440 l/hr • 19,8 lb

Les mêmes fonctionnalités extraordinaires que le RE 90, plus un enrouleur de tuyau pour faciliter davantage la manipulation et le rangement du tuyau haute pression.



RE 130 PLUS

120 V • 2 030 psi • 440 l/hr • 46,7 lb

Un nettoyeur haute pression robuste très puissant avec une vaste gamme de fonctions incluant une pompe en aluminium de haute qualité, un tuyau à haute pression en acier renforcé, un enrouleur de tuyau et une buse à pression ajustable.



ACCESSOIRES POUR NETTOYEURS HAUTE PRESSION ÉLECTRIQUES



TURBOBROSSE AVEC RACCORD RAPIDE

Brosse intérieure rotative.



BROSSE DE NETTOYAGE POUR TERRASSES

Pour un nettoyage rapide et sans éclaboussures des grandes surfaces.



BROSSE DE NETTOYAGE

Pour un nettoyage délicat des surfaces.



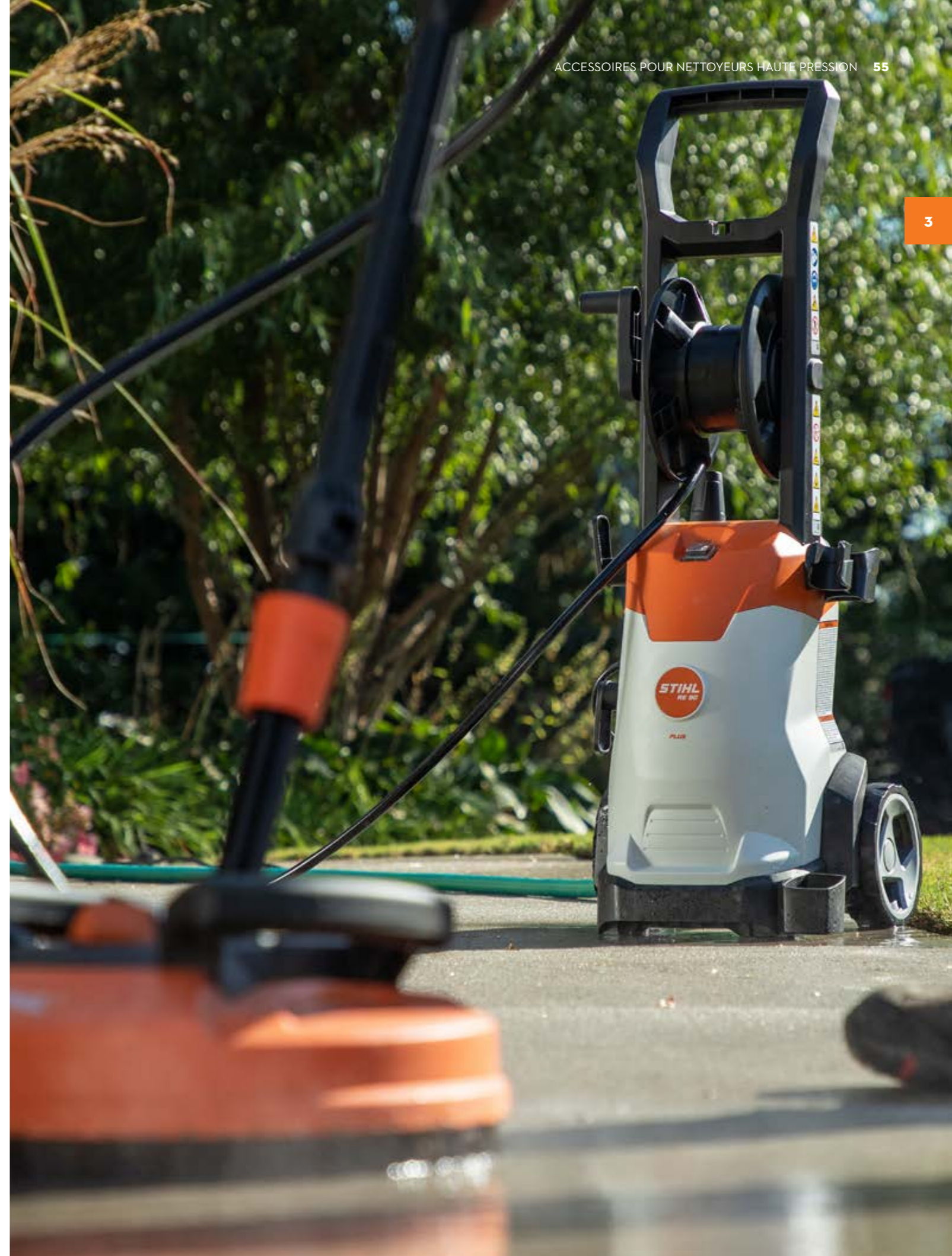
TROUSSE DE PULVÉRISATION

Pour un nettoyage efficace grâce à la mousse. Contenant de 1 litre avec orifice de remplissage plus grand.

| ACCESSOIRES POUR NETTOYEURS HAUTE PRESSION ÉLECTRIQUES | MODÈLES | N° DE PIÈCE |
|--------------------------------------------------------|------------------|---------------|
| BROSSE DE NETTOYAGE | RE 80, 130 PLUS | 4910 500 6000 |
| BROSSE DE NETTOYAGE POUR TERRASSES | RE 90, 130 PLUS | 4910 500 3900 |
| TURBOBROSSE AVEC RACCORD RAPIDE | RE 90, 130 PLUS | 4910 500 5900 |
| BROSSE DE NETTOYAGE AVEC BUSES | RE 90, 130 PLUS | 4910 500 6100 |
| BUSE DROITE | RE 90, 130 PLUS | 4900 500 6305 |
| BUSE COUDÉE 90° | RE 90, 130 PLUS | 4900 500 6306 |
| TUYAU HAUTE PRESSION 23 PO (TEXTILE TRESSÉ) | RE 90, 130 PLUS | 4910 500 0801 |
| TUYAU HAUTE PRESSION 29,5 PO (ACIER TRESSÉ) | RE 90, 130 PLUS | 4910 500 0802 |
| RALLONGE DE TUYAU 23 PO (ACIER TRESSÉ) | 130 PLUS | 4910 500 0802 |
| TROUSSE DE NETTOYAGE À CANALISATIONS 49,2 PO | RE 90, 130 PLUS | 4910 500 8000 |
| RALLONGE DE LANCE D'ARROSAGE 16 PO | RE 90, 130 PLUS | 4910 500 0900 |
| LANCE D'ARROSAGE COUDÉE 42,5 PO AVEC BUSE | RE 90, 130 PLUS | 4910 500 1900 |
| TROUSSE DE PULVÉRISATION | 130 PLUS | 4915 500 5603 |
| PISTOLET D'ARROSAGE | RE 90 | 4915 500 1398 |
| PISTOLET D'ARROSAGE | 130 PLUS | 4915 500 1314 |
| RACCORD 3/4 PO | RE 90, 130 PLUS | 4201 670 1701 |
| PROTECTEUR DE POMPE POUR L'HIVER | TOUS LES MODÈLES | 7002 871 1650 |
| NOUVEAU PISTOLET D'ARROSAGE TÉLÉSCOPIQUE RE | TOUS LES MODÈLES | 4910 550 3500 |
| NOUVEAU ROULEAU POUR BROSSE DE NETTOYAGE RE | TOUS LES MODÈLES | 4910 550 3400 |
| NOUVEAU PARE-ÉCLABOUSSURES RE | TOUS LES MODÈLES | 4910 550 900 |

AVIS : Les spécifications datent du 1^{er} janvier 2024.

Pour obtenir les plus récentes mises à jour, visitez le www.stihl.ca. Les modèles et les spécifications peuvent être modifiés sans préavis. Le fabricant se réserve le droit d'apporter des changements à l'apparence, aux fonctions et aux composants de tout produit STIHL sans préavis et sans engager sa responsabilité.



LA PELOUSE PARFAITE. AVEC UNE TONTE INTELLIGENTE.

—
58 ROBOTS DE TONTE iMOW^{MD}



ROBOTS DE TONTE iMOW^{MD}

L'ENTRETIEN DE TERRAIN SIMPLIFIÉ

Passez plus de temps sur ce qui compte réellement.

Une fois installé et programmé, votre robot de tonte s'assure que votre pelouse soit soigneusement entretenue et en santé pendant que vous passez plus de temps en famille, entre amis, et à pratiquer vos passe-temps préférés.

01 SILENCIEUX

À seulement 60 dB, iMOW^{MD} est tellement silencieux qu'il peut être programmé pour tondre à n'importe quelle heure du jour ou de la nuit sans importuner le voisinage ou vous-même.

02 INTELLIGENT

Programmez un calendrier de tonte qui vous convient pour l'entretien de votre pelouse. iMOW^{MD} ajustera son temps de charge en fonction du calendrier que vous aurez choisi. Également, plusieurs capteurs réglables permettent à iMOW^{MD} de s'adapter à chaque environnement.

03 ÉCOLOGIQUE

iMOW^{MD} améliore la santé de votre pelouse. Contrairement à une tondeuse traditionnelle, iMOW^{MD} coupe une petite partie de la plante. Ces fines particules éliminent le nettoyage et la fertilisation de votre pelouse. Bref, elle nécessite moins d'irrigation et d'engrais.

04 PROPRE

Très peu énergivore, la station de charge peut gérer intelligemment l'intensité de charge afin de prolonger la durée de vie de la batterie au lithium-ion.

NOUVEAU iMOW^{MD} 5

0,8-2,4 po • 7,8 po • 40%/22° • 75 hrs • 16,000 pi²



Ce robot de tonte entièrement automatique au design moderne tond la pelouse, déchiquette l'herbe coupée et fertilise en un seul processus de travail. Le nouveau système de tonte avec trois lames à oscillation libre, réglage électrique de la hauteur de coupe, ajustement de la vitesse selon la situation et capacité d'inclinaison de 40 % fournit un résultat de tonte incroyable et une coupe parfaite. Le fonctionnement intuitif facilite un contrôle simple via l'application MY iMOW^{MD} sur le WiFi ou Bluetooth^{MD}, l'option d'intégrer votre robot de tonte dans les systèmes de maison intelligente existants, la sortie vocale sur l'appareil et la communication visuelle via les bandes au DEL à l'avant et à l'arrière de la machine. Les fonctionnalités telles que la largeur de coupe de 28 cm, la station d'accueil intelligente et la gestion efficace de la charge aident à raccourcir les temps de tonte actifs du robot de tonte.

NOUVEAU iMOW^{MD} EVO



NOUVEAU iMOW^{MD} 5 EVO

0,8-2,4 po • 11 po • 45 %/24° • 60 hrs • 16 000 pi²

NOUVEAU iMOW^{MD} 6 EVO

0,8-2,4 po • 11 po • 45 %/24° • 90 hrs • 32 000 pi²

NOUVEAU iMOW^{MD} 7 EVO

0,8-2,4 po • 11 po • 45 %/24° 125 hrs • 53 000 pi²

Robot de tonte entièrement automatique au design moderne avec encore plus de fonctions que les modèles iMOW^{MD} 5, 6 et 7. Le contrôle de l'application se fait via un réseau mobile peu importe votre emplacement, puis la matrice au DEL supplémentaire pour la communication visuelle de l'état de la machine rend ce modèle encore plus convivial et intuitif à opérer. La vitesse de déplacement plus rapide de 0,5 m/s permet de raccourcir les temps de tonte actifs et augmente la flexibilité dans la cour. Cette fonction permet à l'utilisateur d'installer jusqu'à trois modèles iMOW^{MD} EVO sur une même pelouse, assurant un temps de tonte encore plus court. La capacité d'inclinaison du iMOW^{MD} EVO de jusqu'à 45 % peut être augmentée à un maximum de 55 % à l'aide de la Trousse de mise à niveau 10 iMOW^{MD}, disponible en tant qu'accessoire, améliorant davantage la capacité tout terrain du robot de tonte sur des pelouses inégales.

iMOW^{MD} & iMOW^{MD} EVO

APERÇU DES FAITS SAILLANTS DES PRODUITS

SYSTÈME DE TONTE PUISSANT

Avec trois lames à oscillation libre et un ajustement électrique de la hauteur de coupe

PENTES ABRUPTES

Le iMOW^{MD} peut opérer dans des pentes de jusqu'à 40 %.

ADAPTE SA CONDUITE À LA SITUATION

Le iMOW^{MD} adapte sa vitesse à la situation pour une coupe parfaite.

CAPTEUR DE PLUIE

Selon le réglage de sensibilité sélectionné pour son capteur de pluie, le iMOW^{MD} peut mettre le processus de tonte sur pause pendant la pluie pour protéger l'herbe mouillée.

OPÉRATION SIMPLE & INTUITIVE

Via l'application MY iMOW^{MD}, le panneau de commande avec sortie vocale et la bande au DEL.

CONNECTIVITÉ - WIFI & BLUETOOTH^{MD}

Vous permet d'avoir un contrôle pratique et flexible de votre robot de tonte iMOW^{MD}.

COMMANDE VOCALE

Votre iMOW^{MD} peut être intégré à votre système de maison intelligente et opéré facilement par commande vocale.

TEMPS DE TONTE ACTIFS COURTS

Les temps de chargement et de tonte courts vous permettent de profiter davantage de votre pelouse.

TEMPS DE TONTE PROGRAMMABLES

Plan de tonte qui correspond à la superficie de votre pelouse.

GESTION DE LA ZONE

Au besoin, vous pouvez séparer votre pelouse en plusieurs zones, et ces zones peuvent ensuite être tondues à différents moments.

SILENCIEUX ET DISCRET

Le système de tonte du robot de tonte iMOW^{MD} est optimisé pour réduire les perturbations, s'assurant ainsi que la tondeuse soit silencieuse et discrète pendant son fonctionnement.

CONCEPTION ROBUSTE

Nos robots de tonte témoignent de la qualité STIHL à 100 %, pour une fiabilité totale.

REPLACEMENT SIMPLE DES LAMES

Les lames se changent facilement et sans outils.

MISES À JOUR À PORTÉE DE MAIN

Accédez aux toutes dernières fonctions et aux plus récents ajustements avec des mises à jour régulières.

DESIGN MODERNE

La tondeuse est attrayante dans votre cour.

LUMIÈRE AMBIANTE

Bandes au DEL réglables de façon individuelle.

ALARME iMOW^{MD}

Protège votre iMOW^{MD}, par exemple, en éloignant les voleurs potentiels qui voudraient s'emparer de votre robot de tonte.

CAPTEURS À ULTRASONS

Protègent votre robot de tonte en négociant les obstacles.

VASTE GAMME D'ACCESSOIRES

Vous permet de profiter pleinement de votre robot de tonte iMOW^{MD}.

EXCLUSIVITÉS DU iMOW^{MD} EVO

PENTES ABRUPTES

Le iMOW^{MD} EVO peut opérer dans des pentes de jusqu'à 45 %. Et avec la Trousse de mise à niveau 10 iMOW^{MD}, il peut même s'attaquer à des pentes de jusqu'à 55 %.

CONNECTIVITÉ - WIFI & BLUETOOTH^{MD} & RÉSEAU MOBILE

Facilite le contrôle flexible du robot de tonte iMOW^{MD} EVO, même lorsque vous n'êtes pas branché à votre réseau sans fil résidentiel.

MATRICE AU DEL

Pour une communication encore plus conviviale.



ACCESSOIRES iMOW^{MD}



NOUVEAU TROUSSE DE MISE À NIVEAU 10 iMOW^{MD}

IA01 007 4700

Pour le iMOW 5 EVO, 6 EVO et 7 EVO

Des roues de traction pour une meilleure capacité tout terrain sur des pelouses inégales et pour gérer des pentes de jusqu'à 55 %.



NOUVEAU PARE-SOLEIL

IA01 780 4300

Pour le iMOW 5, 5 EVO, 6 EVO et 7 EVO

Une protection optionnelle pour protéger votre robot de tonte de la lumière du soleil, de la saleté et des autres conditions météorologiques.



NOUVEAU LAMES DE BASE iMOW^{MD}

IA00 007 4201

Pour le iMOW5, 5 EVO, 6 EVO et 7 EVO

Un ensemble de 9 lames iMOW de rechange. Les lames peuvent être remplacées facilement et sans outils.



NOUVEAU SUPPORT MURAL

IA00 500 2300

Pour le iMOW 5, 5 EVO, 6 EVO et 7 EVO

Pour un rangement pratique et compact de votre robot de tonte, station d'accueil et chargeur. Le matériel de fixation pour fixer le support au mur est inclus.





Les outils motorisés STIHL sont des appareils haute performance régulièrement soumis à des tâches extrêmement exigeantes. Une maintenance et un entretien, combinés à un service à la clientèle attentionné, sont d'une importance capitale pour garantir l'efficacité et la fiabilité des machines à long terme.

VOTRE DÉTAILLANT DE SERVICE STIHL

Vous êtes assuré de recevoir de votre détaillant STIHL le meilleur soutien à tous points de vue : conseils, vente et service. Il vous conseillera sur le dispositif approprié selon vos besoins et sur son utilisation adéquate, et vous offrira un service professionnel. Vous serez ainsi assuré de profiter de votre nouvel outil motorisé STIHL pendant des années.

PIÈCES DE RECHANGE D'ORIGINE STIHL

La fiabilité maximale, même dans les pires conditions, est un point fort des outils motorisés STIHL. Si un problème survient avec votre machine STIHL, les pièces de rechange sont disponibles. Demandez toujours les pièces STIHL d'origine pour vous assurer la meilleure performance, la fiabilité et la durée de vie de votre outil STIHL. Vous reconnaîtrez les pièces d'origine STIHL par le logo ou par le symbole des pièces qui est un S stylisé.

CONTRÔLE DE LA QUALITÉ STIHL

La valeur des outils motorisés STIHL est basée sur les plus hauts standards de qualité, présents dans tous les domaines de la compagnie. STIHL se conforme aux normes internationales ISO 9001/ISO 14001 pour la qualité et la gestion de l'environnement. STIHL travaille constamment à améliorer toute sa gamme de produits et c'est pourquoi nous nous réservons le droit de modifier la forme, la technologie et la configuration des produits que nous livrons.

POUR VOTRE SÉCURITÉ

Un usage inapproprié de n'importe quel produit peut représenter un danger pour l'utilisateur, les gens se tenant à proximité, les animaux ou les objets. Il est donc essentiel de lire en entier le manuel de l'utilisateur avant d'utiliser un produit STIHL et de prendre les précautions nécessaires, tout en suivant les conseils de sécurité. Toute négligence de se conformer aux directives pourrait provoquer des blessures graves, voire fatales.





VIVEZ L'EXPÉRIENCE STIHL EN LIGNE



STIHLCANADA

- AIMEZ-NOUS SUR FACEBOOK
- SUIVEZ-NOUS SUR TWITTER
- SUIVEZ-NOUS SUR INSTAGRAM
- OBTENEZ PLUS D'INFORMATION AU STIHL.CA
- INSCRIVEZ-VOUS À NOTRE INFOLETTRE
- ENTREZ DANS LE MONDE DE STIHL SUR YOUTUBE